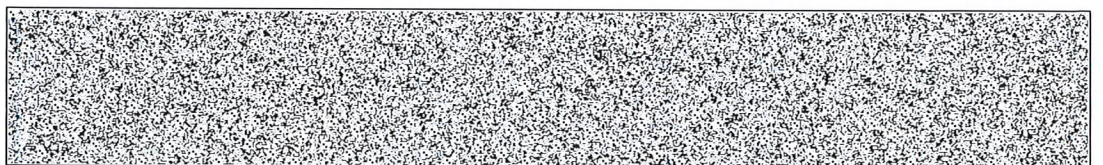
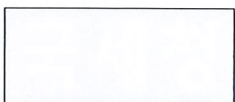


발 급 번 호		표준재무제표증명		처 리 기 간	
6829-261-0878-394				즉 시	
상 호 (법 인 명)		(재) 파라다이스복지재단	사 업 자 등 록 번 호		203-82-32922
성 명 (대 표 자)		최윤정	주 민 (법 인) 등 록 번 호		110122-*****
업 태		비영리			
종 목		장애인복지사업			
주 소 (본 점)		서울특별시 중구 동호로 268, 3층(장충동2가, 파라다이스빌딩)			
사 업 연 도		2017.01.01 ~ 2017.12.31	첨 부 서 류 명		표준대차대조표 표준손익계산서 부속명세서
신 고 구 분		정 기 신 고	신 고 일		2018. 03. 19
<p>붙임의 표준재무제표는 과세표준 신고서 세무서에 제출한 표준재무제표와 같음을 증명합니다.</p>					
접 수 번 호		501037109643		2018년 5월 2일 중부세무서장 (인)	
담 당 부 서		민원봉사실			
담 당 자		한지민			
연 락 처		02-2260-9223			

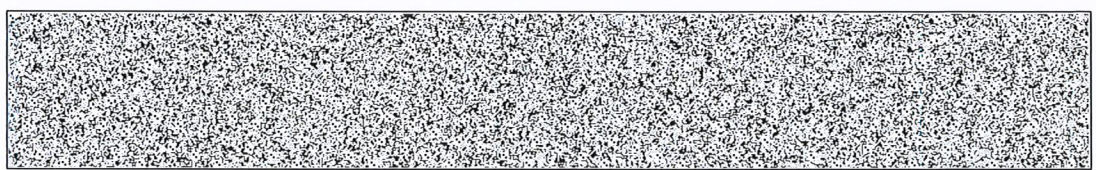
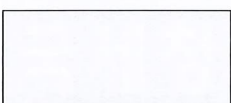


* 본 증명은 국세청 홈택스(www.hometax.go.kr)의 『민원증명』 서비스에서 『민원증명 원본확인』 메뉴를 통해 문서발급번호로 위·변조 여부를 확인하거나, 문서 하단의 바코드로 확인해 주십시오. 다만, 문서발급번호를 통한 확인은 발급일로부터 90일까지 가능합니다.
* 본 증명은 홈택스(www.hometax.go.kr)에서 대민 온라인 서비스를 통해 발급된 증명서입니다.

표준대차대조표 (일반법인용)

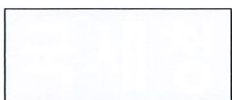
(단위: 원)

사업자등록번호	203 - 82 - 32922		법인명	(재) 파라다이스 복지재단	2017년12월31일 현재	
법인등록번호	110122-*****					
계정과목	코드	금액	계정과목	코드	금액	
I. 유동자산	001	1,382,870,615	I. 유동부채	229	232,456,835	
(1)당좌자산	002	1,011,647,151	1. 매입채무	230	114,304,145	
1. 현금 및 현금성자산	003	961,320,489	가. 외상매입금	231	114,304,145	
4. 매출채권(공사·분양수입 외)	009	28,537,790	3. 미지급금	238	2,405,220	
가. 외상매출금	010	28,826,050	가. 미지급법인세	239	2,405,220	
(대손충당금)	011	288,260	4. 선수금	242	63,256,731	
6. 미수금	031	21,699,072	다. 기타선수금	245	63,256,731	
다. 기타미수금	036	21,699,072	5. 예수금	246	15,733,382	
7. 선급금	038	89,800	가. 부가가치세예수금	247	13,248,901	
(2)재고자산	044	365,050,093	라. 기타예수금	250	2,484,481	
1. 상품	045	214,559,455	6. 미지급비용	251	36,757,357	
2. 제품	046	150,490,638	II. 비유동부채	284	361,610,063	
(3)기타유동자산	067	6,173,371	7. 퇴직급여충당부채	309	206,497,984	
1. 미수수익	068	5,838,950	(퇴직연금운용자산)	313	206,497,984	
2. 선급비용	069	334,421	고유목적사업준비금	328	361,610,063	
II. 비유동자산	080	26,664,988,617	부채총계(I+II)	333	594,066,898	
(1)투자자산	081	26,599,723,459	III. 자본금	334	11,137,972,060	
1. 장기예금	082	4,350,000,000	1. 보통주자본금	335	11,137,972,060	
2. 장기투자증권	083	22,249,718,600	IV. 자본잉여금	337	0	
가. 매도가능증권	084	22,249,718,600	V. 자본조정	348	0	
투자일임계약자산외	105	4,859	VI. 기타포괄손익누계액	361	15,627,464,600	
(2)유형자산	110	11,780,990	1. 매도가능증권평가손익	362	15,627,464,600	
7. 차량운반구	134	45,863,980	VII. 이익잉여금	372	688,355,674	
(감가상각누계액)	135	36,316,955	5. 미처분이익잉여금(미처리결손금)	381	688,355,674	
10. 공구·기구·비품	145	62,256,727	자본총계(III+~VII)	382	27,453,792,334	
(감가상각누계액)	146	62,062,935	부채와 자본총계	383	28,047,859,232	
비품	149	91,221,187				
(감가상각누계액)	150	89,181,014				
(3)무형자산	169	13,084,168				
8. 소프트웨어	186	45,501				
회사설정계정과목	189	13,038,667				
(4)기타비유동자산	194	40,400,000				
4. 보증금	217	40,400,000				
가. 임차보증금	218	40,400,000				
자산총계(I+II)	228	28,047,859,232				



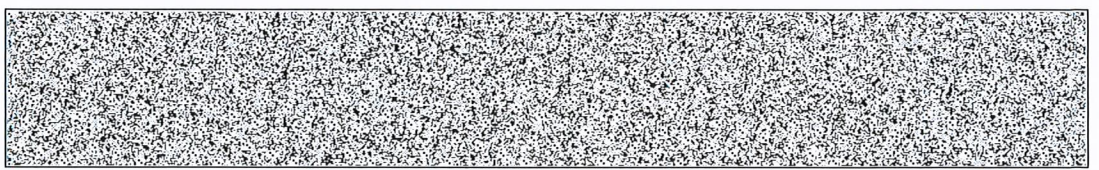
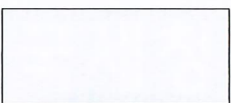
* 본 증명은 국세청 홈택스(www.hometax.go.kr)의 「민원증명」 서비스에서 「민원증명 원본확인」 메뉴를 통해 문서발급번호로 위·변조 여부를 확인하거나, 문서 하단의 바코드로 확인해 주십시오. 다만, 문서발급번호를 통한 확인은 발급일로부터 90일까지 가능합니다.
* 본 증명은 홈택스(www.hometax.go.kr)에서 대민 온라인 서비스를 통해 발급된 증명서입니다.

2017년 01월 01일 부터 2017년 12월 31일 까지		표준손익계산서 (일반법인용)		법인명 (파라다이스복지재단)	
				사업자등록번호	203 - 82 - 32922
(단위 : 원)					
계 정 과 목	코드	금 액	계 정 과 목	코드	금 액
I. 매출액	001	2,666,842,643	20. 지급수수료	104	38,458,130
1. 상품매출	002	2,398,866,557	가. 국내지급수수료	105	38,458,130
가. 국내상품매출	003	2,398,866,557	21. 판매수수료	107	32,764,154
2. 제품매출	005	263,499,682	22. 소모품비	108	539,241
가. 국내제품매출	006	263,499,682	23. 통신비	109	2,127,203
9. 기타매출	024	4,476,404	24. 운반비	110	24,978,451
가. 회사설정계정과목	025	4,476,404	30. 인쇄비	116	700,000
II. 매출원가	035	1,788,980,484	31. 교육훈련비	117	336,000
(1) 상품매출원가	036	1,727,222,986	36. 기타포장비	124	2,786,500
1. 기초재고액	037	261,066,845	V. 영업손익	129	246,098,786
2. 당기매입원가	038	1,680,715,596	VI. 영업외수익	130	364,263,918
4. 기말재고액	040	214,559,455	1. 이자수익	131	82,864,740
(2) 제조원가	042	61,757,498	2. 배당금수익	132	278,100,600
1. 기초재고액	043	140,532,754	28. 기타잡이익	174	3,298,578
2. 당기종원가(명세별첨)	044	71,715,382	VII. 영업외비용	179	482,802,538
4. 기말재고액	046	150,490,638	18. 기타충당금·준비금전입	209	482,793,335
III. 매출총손익	066	877,862,159	21. 기타잡손실	212	9,203
IV. 판매비와관리비	067	631,763,373	VIII. 법인세비용차감전손익	217	127,560,166
1. 급여	068	296,773,630	IX. 법인세비용	218	12,447,120
나. 직원급여	070	296,773,630	X. 당기순손익	219	115,113,046
2. 퇴직급여	074	37,329,748			
다. 퇴직급여충당부채전입액	077	37,329,748			
4. 복리후생비	079	70,976,571			
5. 여비교통비	080	4,737,580			
6. 임차료	081	76,780,000			
다. 기타임차료(리스료 포함)	084	76,780,000			
7. 집대비	085	6,461,100			
8. 유형자산감가상각비	086	11,575,996			
9. 무형자산상각비	087	8,568,000			
나. 기타무형자산상각비	089	8,568,000			
10. 세금과공과	090	8,383,259			
11. 광고선전비(판매촉진비 포함)	091	3,084,700			
12. 견본비	092	291,983			
13. 차량유지비(유류비 포함)	093	4,402,042			
16. 대손상각비(충당금전입액포함)	096	-290,915			



* 본 증명은 국세청 홈택스(www.hometax.go.kr)의 『민원증명』 서비스에서 『민원증명 원본확인』 메뉴를 통해 문서발급번호로 위·변조 여부를 확인하거나, 문서 하단의 바코드로 확인해 주십시오. 다만, 문서발급번호를 통한 확인은 발급일로부터 90일까지 가능합니다.
* 본 증명은 홈택스(www.hometax.go.kr)에서 대민 온라인 서비스를 통해 발급된 증명서입니다.

부속명세서 (제조원가명세서) (단위: 원)						
사업자등록번호	203-82-32922		법인명	(재) 파라다이스복지재단	기간	2017년01월01일 부터 2017년12월31일 까지
계정과목	코드	금액	계정과목	코드	금액	
I.재료비	01	0	13.차량유지비	28	0	
1.기초재료재고액	02	0	14.외주가공비	29	34,975,064	
2.당기재료매입액	03	0	15.특허권사용료	30	0	
3.기말재료재고액	04	0	16.경상개발비	31	0	
II.노무비	05	0	17.연구비	32	0	
1.급여	06	0	18.포장비	33	0	
가.임원급여	07	0	19.접대비	34	0	
나.직원급여	08	0	20.지급수수료	35	36,740,318	
다.임원상여금	09	0	21.교육훈련비	36	0	
라.직원상여금	10	0	22.인쇄비	37	0	
2.일용급여	11	0	23.보관료	38	0	
3.퇴직급여(중당금전입액포함)	12	0		39	0	
가.임원퇴직급여	13	0		40	0	
나.직원퇴직급여	14	0		41	0	
III.경비	15	71,715,382		42	0	
1.전력비	16	0		43	0	
2.가스·수도·유류비	17	0	IV.당기총제조비용	44	71,715,382	
3.운임	18	0	V.기초제공품원가	45	0	
4.감가상각비	19	0	VI.합계	46	71,715,382	
5.수선비	20	0	VII.기말제공품원가	47	0	
6.소모품비	21	0	VIII.타계정대체액	48	0	
7.세금과공과	22	0	IX.당기제품제조원가	49	71,715,382	
8.임차료	23	0				
9.보험료	24	0				
10.복리후생비	25	0				
11.여비교통비	26	0				
12.통신비	27	0				



* 본 증명은 국세청 홈택스(www.hometax.go.kr)의 『민원증명』 서비스에서 『민원증명 원본확인』 메뉴를 통해 문서발급번호로 위·변조 여부를 확인하거나, 문서 하단의 바코드로 확인해 주십시오. 다만, 문서발급번호를 통한 확인은 발급일로부터 90일까지 가능합니다.
* 본 증명은 홈택스(www.hometax.go.kr)에서 대민 온라인 서비스를 통해 발급된 증명서입니다.